

**Kaut/Galletti, 4-311:** Die luftgekühlten Kaltwassersätze und Wärmepumpen MPE D sind zur Innenaufstellung mit Kanalabbindung konzipiert. Die Serie mit Radialventilatoren bietet einen nutzbaren statischen Druck von bis zu 300 Pa und ist mit vertikaler oder horizontaler Luftführung von 7 bis 76 kW lieferbar.



Bild: Galletti

**Aqua-Concept, 8-209:** Biomeba ist ein biologisches Biozid für die Bekämpfung der Mikrobiologie in Verdunstungskühlanlagen und Rückkühlwerken. Das Besondere: Biomeba ist eine natürliche Amöbenart, die sich von Legionellen und pathogenen Bakterien ernährt. Die Wasserdesinfektion erfolgt so auf eine ganz natürliche Art und Weise. [www.aqua-concept-gmbh.eu](http://www.aqua-concept-gmbh.eu)

**Stulz, Geschäftsreich Präzisionsklima, 4-235:** Explorer WSW ist ein wassergekühlter Kaltwassersatz für Industrieanwendungen und den Gewerbebau. Er ist mit Kälteleistungen von 230 bis 1530 kW und optional mit drehzahligeregelten Schraubverdichtern lieferbar. Zur Grundausstattung gehören Rohrbündel-Wärmeübertrager, vielfältige Optionen an möglichen die Anpassung an die Kundenanforderungen. [www.stulz.de](http://www.stulz.de)



Bild: Stulz

ANZEIGE

## Nachhaltige Kältetechnik

Energieeffizienz - Lebensmittelsicherheit - Ökologie



Die Viessmann Group ist einer der international führenden Hersteller von Heiz-, Industrie- und Kühlsystemen.

### Komplettagbot

Besuchen Sie uns auf der Chillventa und erfahren Sie mehr über das innovative Komplettprogramm und die nachhaltige Kältetechnik der Zukunft von Viessmann (Halle 9, Stand 203).

## CHILVENTA

Information | AC & Ventilation | Heat Pumps

## VIESSMANN

climate of innovation

Weitere Informationen finden Sie unter [www.viessmann.de](http://www.viessmann.de)

- Schlüsselfertige Lösungen
- Dienstleistungen
- Regalsysteme
- Kühl-/Tiefkühlaggregate
- Kühl-/Tiefkühlzellen
- Kühl-/Tiefkühlmöbel

**thermowave, 7-124:** Der Platten-Wärmeübertrager thermolinePlus eignet sich für Hochdruckanwendungen bis 63 bar und ist damit für Anwendungen mit dem natürlichen Druckverlust geeignet. [www.thermowave.de](http://www.thermowave.de)

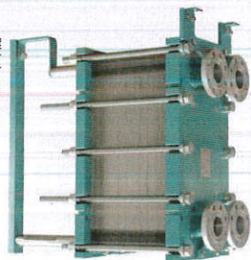


Bild: thermowave

**ebm-papst, 4A-313:** Die Axialventilatoren der Baugröße 1250 mm wurden mit neuen Flügeln mit optimiertem Neigungswinkel ausgerüstet und können nun auch mit dem AxITop-Diffusor kombiniert werden. Durch die strömungstechnische Verbesserung und den gleichzeitigen Einsatz des Diffusors lässt sich der Energieverbrauch um 25 % senken und der Gesamtwirkungsgrad auf über 50 % steigern. Mit der 6-kW-Elektronik kann ein Volumenstrom bis zu 65 000 m<sup>3</sup>/h erreicht werden. [www.ebmpapst.com](http://www.ebmpapst.com)



Bild: ebm-papst

**Gohl, 7-326,** hat eine Weltneuheit: angekündigt: In Zusammenarbeit mit Georg Fischer JRG ist mit dem System HyClean Des 30 erstmals die kontinuierliche Desinfektion von Kühlanlagen möglich. So können alle Hygienestandards bei reduzierter Umweltbelastung sicher eingehalten werden. HyClean Des 30 verwendet als hochwirksame Desinfektionslösung enthaltenes Trinkwasser und hochreines Salz. Trotzdem sollen keine Mengen reichern, um eine Depotwirkung in der gesamten Anlage herbeizuführen. Die Lösung wird bereits erfolgreich im Trinkwasserbereich eingesetzt und ist dort zugelassen. [www.gohl.de](http://www.gohl.de)

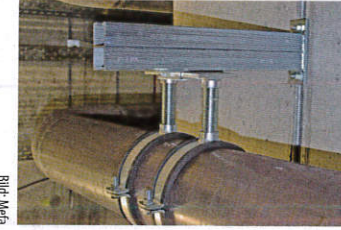


Bild: Mefi

**Mefa, 8-104:** Die Rohrschleife Titan HD gewährleistet mit ihrer massiven Bauweise eine hohe Tragfähigkeit. Sie erlaubt große Rohrdimensionen im Schwerlastbereich und bietet auch in Sondergrößen gleichbleibend hohe Qualität. Dadurch erweitert sie sich als zuverlässiges Montagemittel für Spezialanwendungen, wie Festpunktbefestigungen oder die Kombination mit Gleitelementen. [www.mefa.de](http://www.mefa.de)

**Westfalen, 6-206:** Größere Kältemaschinen geben jedes Jahr Wärme im Wert von mehreren Tausend Euro ungenutzt an die Umgebung ab. Mit Thermotrac kann diese Abwärme für die Trinkwassererwärmung und Raumheizung genutzt werden. Die Technik für die Abwärmenutzung liefert und finanziert Westfalen, die Thermotrac-Kunden erhalten einen günstigen Wärmepreis und reduzieren ihren CO<sub>2</sub>-Fußabdruck. [www.westfalen.com](http://www.westfalen.com)

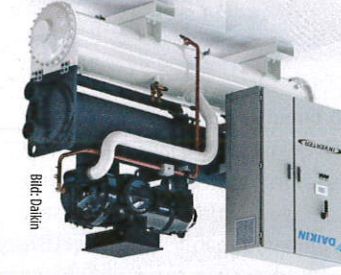


Bild: Daikin

**Daikin, 4A-107:** Die wassergekühlten Kaltwassersätze der Serie EWWD-VZ mit invertiereregelten Schraubenverdichtern und überflüssigem Wärmeübertrager zeichnen sich durch geringe Abmessungen und hohe ESER-Werte aus. Diese Energieeffizienzwerte liegen im Teillastbetrieb bei bis zu 8,3, der EER erreicht bis zu 5,7 (Vollastbetrieb). Die Serie wird mit dem Kältemittel R134a betrieben und erzielt Kühlleistungen von 450 bis 2100 kW. [www.daikin.de](http://www.daikin.de)

Neugierig?  
Besuchen  
Sie uns:  
Stand 4-327

# Ihre Klimaberater auf der Chillventa

Mehr Klimaaqualität und ein perfekt eingespieltes Team aus Beratern mit langjähriger Projekterfahrung – dafür stehen wir von S-Klima. Besuchen Sie uns und lassen Sie uns besprechen, bei welchem anspruchsvollen Klimatisierungsprojekt wir Sie unterstützen können. Halle 4, Stand 327. Wir freuen uns auf Sie!

Gutes Klima beginnt mit einem S. Hotline 040 5585-252 oder [hotline@s-klima.de](mailto:hotline@s-klima.de)

S-Klima

S-KLIMA IST EINE MARKE DER STULZ GMBH

PREMIUM  
PRODUKTE  
VON:  
**MITSUBISHI**  
HEAVY INDUSTRIES, LTD.

[www.s-klima.de](http://www.s-klima.de)

