

heizkurier

## Leasing- und Mietkaufoption

Heizkurier-Energieertrailer.

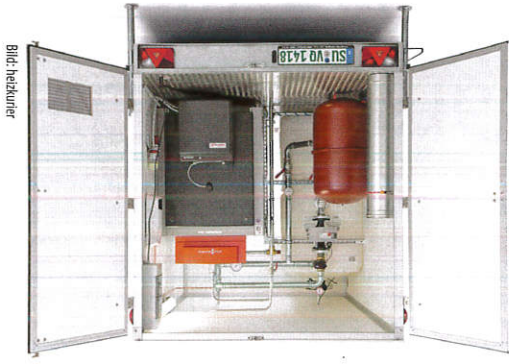


Bild: Heizkurier

Alle mobilen Heizkurier können jetzt auch über Leasing und Mietkauf finanziert werden. Beim Einsatz mobiler Heizanlagen steht in der Regel die flexible Miete einer Anlage im Vordergrund. Je nach Dauer des Einsatzes oder Umfang der Einsatzfelder kann sich aber auch der Erwerb einer Anlage rechnen. Leasing- und Mietkaufoptionen entlasten die Liquidität und das Budget und steigern gleichzeitig die Flexibilität. Auch steuerlich können die Finanzierungsmodelle Vorteile bieten. Ein mobiler Heizkurier vom Typ WZ mit 150 kW Heizleistung kann laut Anbieter ab 699 Euro monatlicher Rate ohne Anzahlung geleast oder im Mietkauf für 540 Euro monatlich erworben werden. Für eine 1000-kW-Heizzentrale im Container liegt die monatliche Leasingrate bei 2245 Euro. Ein Mietkauf ist für 1765 Euro pro Monat möglich.

Viesmann

## Automatische Abgaswegeadaption

Die Gas-Brennwertwand- und -kompaktgeräte der Vitodens-200er-Reihe bis 35 kW (200-W, 222-W, 222-F und 242-F) regeln alle Veränderungen der Gasversorgung sowie der Luft- und Abgasbedingungen der Verbrennung selbstständig aus. Lambda Pro Control Plus ist die Weiterentwicklung der bewährten Verbrennungsregelung Lambda Pro Control. Egal, ob zwischen Erdgas LL, E oder Flüssiggas gewechselt bzw. die Netzversorgung umgestellt wird – die neue Verbrennungsregelung stellt das Gerät automatisch darauf ein, ohne manuelle Nachhilfe. Bisher konnte die selbstkalibrierende Verbrennungsregelung Schwankungen der Gasbeschaffenheit erkennen und ausgleichen. Die automatische Abgaswegeadaption adaptiert selbstständig das Brennergebnis auf den Widerstand der jeweiligen Abgasleitung. Dazu wird die tatsächliche Verbrennungsluftmenge ermittelt und durch Drehzahlveränderung des Brennergebnisses auf optimale Verbrennungsbedingungen angepasst. Beim Vitodens 200-W vereinfachen hydraulische Steckanschlüsse die Montage.

Viesmann  
35107 Allendorf (Eder)  
Telefon (0 64 52) 70 25 33  
info-pi@viesmann.de  
www.viesmann.de



Viesmann:  
Vitodens 200-W mit Steckanschlüssen.

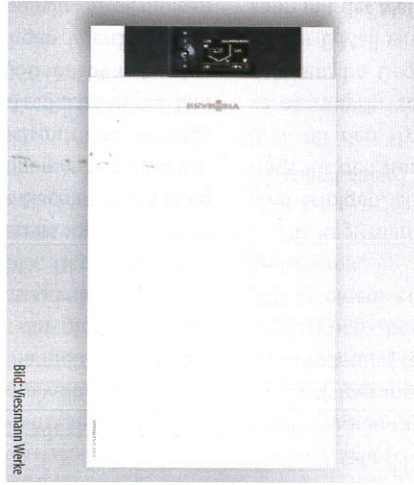


Bild: Viesmann Werke

ANZEIGE

**WWW.AUSSCHREIBEN.DE**

**DIE Datenbank für Ausschreibungstexte**

- über 480 kostenlose Ausschreibungstexte
- über 480 Produkthersteller

heizkurier

## Mini-Luft/Wasser-Wärmepumpen

Die luftgekühlten Kaltwassersätze mit Wärmepumpenversion der Baureihe Mini SysAqua von Systemair sind in sechs Baugrößen mit einer Heizleistung von 6,2 bis 16,5 kW und eine Kühlleistung von 5,0 bis 14,5 kW erhältlich. DC-Inverter-Technologie kommt im Kompressor und im Außenventilator zur stufenlosen Leistungsanpassung zum Einsatz. Serienmäßig ist die Baureihe mit einem elektronischen Bi-Flow-Expansionsventil, einem Blue-Fin-Lamellenwärmeübertrager, einer Pumpe und einer Kondensatwanne ausgestattet. Optional können die Baugrößen 10, 12, 14 und 16 mit einer externen Fernsteuerung ausgestattet werden. Die Baugrößen 5 und 7 sind mit einem Stromsüchtwächter erhältlich.

Systemair:  
Kompakt-  
wärmepumpen  
der Baureihe  
Mini SysAqua.

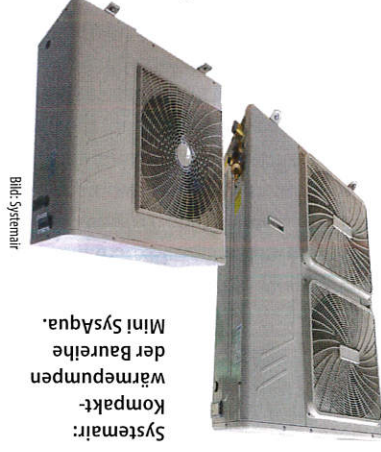


Bild: Systemair

Systemair  
97944 Boxberg-Windischbuch  
Telefon (0 79 30) 9 27 20  
Info@systemair.de  
www.systemair.de

Aqua-Concept

## nwg-Wärmeträgerflüssigkeit

Aqua-Concept bietet mit coracon Geko WF eine Wärmeträgerflüssigkeit an, die erstmals die Klassifizierung „nicht wassergeräthrend (nwg)“ führt und besteht nicht wie üblich aus Glykol, sondern aus einem Spezial-Wasser und Inhibitoren. Sämtliche Zusätze sind nach Unternehmensangaben zu 100 % biologisch abbaubar. Herkömmliche Wärmeträgerflüssigkeiten enthalten Glykol und kommen daher über eine WGK-1-Klassifizierung nicht hinaus. Allerdings gibt es für die oberflächennahe Geothermie auch Einsatzbereiche, für die es nur dann eine behördliche Genehmigung gibt, wenn die eingesetzten Flüssigkeiten als nicht wassergeräthrend (nwg) eingestuft werden. In vielen Trinkwasserschutzgebieten ist das beispielsweise der Fall. Die Anlage muss für den Einsatz von coracon Geko WF so ausgelegt sein, dass sie dauerhaft im positiven Temperaturbereich läuft. Dabei ist eine verbesserte Wärmeübertragung zu berücksichtigen.

Aqua-Concept  
82166 Gräfelfing  
Telefon (0 89) 8 99 36 90  
Info@aquaconcept-gmbh.eu  
www.aquaconcept-gmbh.eu

☺: Hier bietet das TGA-Papier (WERCODE 595030) zusätzliche Infos und Funktionen an.

ÖkoFEN

## Speicherprogramm

Mit der multifunktionalen Modellreihe Pellaguarda, bestehend aus System-, Kombi- und Pufferspeichern, bietet ÖkoFEN ein Speicherprogramm mit zwölf Varianten von 600, 800 und 1000 l Inhalt an. Das Top-Modell ist der Systemspeicher, der bis zu drei Pumpengruppen, Frischwassermodule oder Edelstahlwilleitrohre und Solarwärmeübertrager sowie die Solarladegruppe kombiniert. Auch der Heizkreisregler kann direkt am Speicher montiert werden. Beim Systemspeicher und als Zubehör für alle Pellet-Heizkessel von ÖkoFEN kommt seit Juni 2016 eine ultrakompakte Pumpengruppe zum Einsatz. Verfügbar ist sie ohne Mischer oder mit Esbe-Mischer. Telefon (0 82 04) 2 98 05 10  
86666 Mickhausen  
info@oekofen.de  
www.oekofen.de

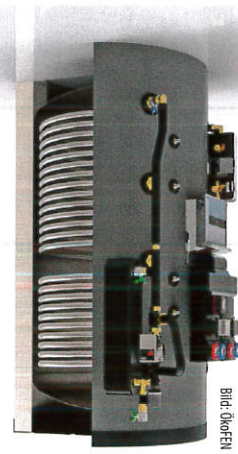


Bild: ÖkoFEN

ÖkoFEN: Systemspeicher mit Frischwassermodule und Solar-Wärmeübertragern.

## Nennleistung bis – 15 °C

Toshiba Klimasysteme

Toshiba hat sein Wärmepumpenprogramm Estia um zwei Powerfull-Varianten erweitert, die bis – 15 °C Außentemperatur die Nennleistung erreichen. Ein Heizstab kann bei noch niedrigeren Außentemperaturen als Stützeleistung zugeschaltet werden. Das System besteht aus einem Außengerät mit drehzahligem Doppel-Rollkolbenverdichter und einem Hydro-Mik-Modul. Ein spezieller Vereisungsschutz sorgt dafür, dass der untere Bereich des Verdampfers auch bei tiefen Außentemperaturen eisfrei bleibt, wodurch die volle Wärmeübertragungsfäche zur Verfügung steht. Das Hydraulikmodul ist mit einem Platten-Wärmeübertrager, einer sechsstufigen Umwälzpumpe, einem 12-l-Ausdehnungsgefäß und einem Sicherheitspaket aus Hochdruckschalter, Temperatur- und Drucksensoren, Strömungswächter und Überdruckventilen ausgestattet. Das Estia-Wärmepumpensystem kann auch mit einem bestehenden Heizungssystem kombiniert werden, die Estia-Regelung verwaltet bei – 5 °C Außentemperatur erreicht die Estia Powerfull 60 °C Vorlauftemperatur und bei – 15 °C Außentemperatur 50 °C.



Toshiba: Estia Powerfull.

Beijer Ref Deutschland  
85716 Unterschleißheim  
Telefon (0 89) 37 06 75 60  
Info@toshiba-hvac.de  
www.toshiba-klima.de

Remeha

## 160 kW an der Wand

Quinta ACE von Remeha ist mit einer Nennwärmeleistung von 160 kW ein besonders leistungsstarker Gas-Brennwertheizkessel für die Wand (125 kg). Er ist in zwei Versionen erhältlich. Bereits in der Basic-Version lässt er sich in eine bestehende Gebäudeleittechnik integrieren. Sind mehr regelungstechnische Details direkt im Kessel vorzunehmen, bietet sich der Einbau der Premium-Variante an: Sie enthält eine Platine zur Ansteuerung eines gemischten Heizkreises, eine Pufferspeicher-Regelung sowie eine Kaskadensteuerung. Die Bedienung erfolgt über ein Klartextdisplay. Beide Versionen modulare Monoblock-Ausführung. Bis zu sieben Quinta ACE können zu einem Kaskadensystem zusammengeschlossen werden. Die Premium-Version funktionsfähig als Quinta ACE giert dann als Masterkessel, die Markt-einführung des Quinta ACE ist für das dritte Quartal 2016 angekündigt.



Bild: Remeha

Remeha  
48282 Emsdetten  
Telefon (0 25 72) 31 09  
Info@remeha.de  
www.remeha.de

ANZEIGE

Willkommen  
zu unserer neuen  
Wärmepumpengeneration!



Mit neuer  
Inverter-  
Technologie!



Thermia MEGA

- Leistung 11kW-1,4MW (Kaskade)
- Max. Effizienz beim Heizen (JAZ – 5,1)
- Passive und aktive Kühlung
- Hohe Warmwassertemperaturen dank Heißgasbindung
- Entwickelt, hergestellt und erprobt in Schweden

Multitherm Handels GmbH  
Am Wilder Camp 3  
18182 Bentwisch  
Deutschland  
Tel.: (03 81) 45 83 492  
Fax: (03 81) 45 83 493  
E-Mail: info@multitherm.de  
www.multitherm.de

Thermia Professional Partner.