

Absperriklappe für Brandschutzanwendungen

Als Ergänzung zu dem besten henden Absperriklappenprogramm hat die KSB-Gruppe eine spezielle Ausführung für Brandschutzanwendungen auf den Markt gebracht. Die neuen rot lackierten BOAX-B FM sind mit einem speziell entworfenen Getriebe ausgestattet. Sie sind für einen Betriebsdruck bis maximal 16 bar ausgelegt und von DN40 bis DN300 lieferbar. Hinter dem Kürzel FM (Factory Mutual) verbirgt sich ein internationales Regelwerk für Brandschutzanwendungen in der Industrie und Gebäude-technik. Feuerlöschanlagen stellen hohe Anforderungen an Armaturen, da die Rohrleitungen ein bis zwei Jahre unter vollem Druck stehen können, ohne dass es zu einer Betätigung des Abschlussskörpers kommt. Diese einseitige Belastung drückt bei Absperriklappen den Ringbalg in die Richtung der Auslaufstrecke der Klappenscheibe und kann bei mangelnder Elastomerqualität zu Undichtigkeiten führen. Die KSB-Konstruktion und die Qualität des Ringbalges stellen sicher, dass dieser sich nicht unter Druck verschiebt und so eine dauerhafte Dichtigkeit si-

chergestellt ist. Die sphärisch bearbeitete Klappenscheibe und der entsprechend ausgeformte Ringbalg sorgen für eine sichere Dichtigkeit an den Wellendurchgängen. Bei der Montage der Absperriklappe in Berührung. Die Elastomer-Ringbälge dichtung der Armatur auch an den Flanschen ab, so dass zusätzlich die Dichtheiten überflüssig sind. Die neuen BOAX-B FM erfüllen die Sicherheitsanforderungen des Anhangs 1 der Europäischen Druckgeräterichtlinie 97/23/EG. Die Flanschan-



Bild: KSB

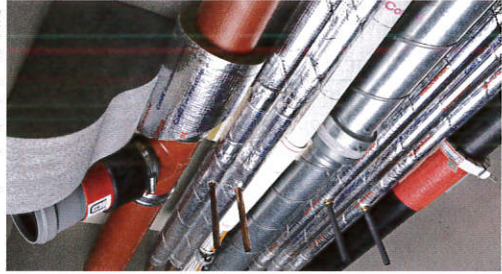
Die neuen BOAX-B FM erfüllen die hohen Anforderungen des FM-Retikels an Armaturen für Brandschutzanwendungen in der Industrie und Gebäudetechnik

ISO- und ASME-Normen.

schlüsse entsprechen den EN-,

www.ksb.com

Sicherheit mit System



Wärme- und Schallschutz in der Haus- und Schallschutz in der Haus- auf den warten eine große Zahl von Detallfragen und Risikoabwägungen. Ein für nahezu alle Anwendungen geprüft Ab-schoffnungssystem spart hier nicht nur Zeit bei Planung und

Verarbeitung, sondern gibt auch die geforderte Sicherheit. Die umfassende Eignung des Confit Systems von Rockwool bestätigt unabhängige Materialprüfanstalten seit Jahren. Gerade jüngst hat der Hersteller noch einmal drei Erweiterungsprüfungen durchgeführt. Seit Ende Juni können Planer und Verarbeiter daher auf inhaltlich ebenfalls bei erweitertem Abstand zwischen Abhängern und Wandoberfläche, wodurch mehr Flexibilität bei der Rohrmontage gewährt wird. Geprüft wurden die Confit Absperriklappen darüber hinaus schottnungen, die unter anderem mehr Freiheiten bei der Schachtgestaltung eröffnen, denn mit dem Confit System können gemäß Prüfung auch Ringspalten in der Decke zum Beispiel bei Sammeldurchführungen von bis zu 220 mm Durchmesser seit Jahren. Geprüft wurde auch die Dämmung von Aluminium- und Faserbetonrohren mit Confit. Zuverlässi-

gen Schutz bietet das System ebenfalls bei erweitertem Abstand zwischen Abhängern und Wandoberfläche, wodurch mehr Flexibilität bei der Rohrmontage gewährt wird. Geprüft wurden die Confit Absperriklappen darüber hinaus schottnungen, die unter anderem mehr Freiheiten bei der Schachtgestaltung eröffnen, denn mit dem Confit System können gemäß Prüfung auch Ringspalten in der Decke zum Beispiel bei Sammeldurchführungen von bis zu 220 mm Durchmesser seit Jahren. Geprüft wurde auch die Dämmung von Aluminium- und Faserbetonrohren mit Confit. Zuverlässi-

www.rockwool.de

Reinigung von Sprinkleranlagen

Sprinkleranlagen schützen Leben, Sachwerte und Gebäude. Sie verhindern als Löschanlage, dass sich ein ausgebrochenes Feuer zum Großbrand entwickelt. 100 %ige Funktions-sicherheit ist also oberstes Gebot. Ablagerungen verstopfen, geht im

Notfall gar nichts mehr. Das neue VdS-geprüfte Korrosions- und Reinigungsprodukt Coragard CS 342 von aqua-concept schützt Sprinkleranlagen nach Angaben des Herstellers zuverlässig vor Rost, Kalk und Ablagerungen. Bereits vorhandene Rückstände werden durch das Produkt dispergiert. Das bedeutet: Die Schwebstoffe vermischen sich mit dem Wasser und werden so sukzessive abgetragen. Dies minimiert Reinigungs-aufwand und -kosten erheblich.

Wirksstoffe während der Dampfphase ist selbst bei Restfeuchte oder einem teilbefüllten System der Korrosionsschutz absolut zuverlässig. Coragard CS 342 verhindert nicht nur das Entstehen von Ablagerungen. Bereits vorhandene Rückstände werden durch das Produkt dispergiert. Das bedeutet: Die Schwebstoffe vermischen sich mit dem Wasser und werden so sukzessive abgetragen. Dies minimiert Reinigungs-aufwand und -kosten erheblich.

www.aqua-concept-gmbh.eu

Hochbrandfester Dämmstoff

Mit der Rauchklassifizierung s1 erfüllt das Premium Dämm-system Kaiflex KKKplus von Kaiflex die höchste Brand-schutzanforderungen – bei langfristiger Bildung von Tauwasser und Rohrkorrosion. Denn die geschlossene Zellstruktur sorgt nicht nur für mehr Formstabilität und eine leichtere Verarbeitung, sondern auch für eine sichere Dampfsperrewirkung. Somit wird Durchfeuchtung effektiv gestoppt und die hohe Dämmleistung während der gesamten Betriebsdauer des isolierten Systems erhalten. Durch seine Kombination aus äußerst niedriger Wärmeleitfähigkeit



Bild: Kaiflex GmbH

Mit Kaiflex KKKplus s1 wurde ein hochbrandfestes Dämmstoff entwickelt, der als Komplettsystem die Rauchklasse s1 inklusive Zubehör erreicht

stoffdichten verlässlichen Schutz vor Energieverlusten. Dank seiner antimikrobiellen und schallreduzierenden Eigenschaften sowie der staub- und faserfreien Struktur ist es zudem sehr flexibel einsetzbar, so auch zur Dämmung in Gesundheitseinrichtungen, öffentlichen, gewerblichen und industriellen Gebäuden.

www.kaiflex.de

Höhere Sicherheit im Brandfall

Mit Armaflex Ultima hat Armaflex eine neue Dämmung entwickelt, die auf der patentierten Armarene-Technologie basiert. Die auf Isolierung geschaffene Dämmung in der technischen Standard- und Platten in einer Isolierstärke von 32 mm. Der schwedische Hersteller stellt ein neues Schaumprodukt dar, das beschichtete Material auf. Das beschichtete Material verfügt über eine höhere mechanische Belastbarkeit als herkömmliche Elastomereprodukte. Zur Dämmung von Rohrleitungen mit großen Außendurchmessern (> 89 mm) bietet Armaflex Ultima zudem sogenannte „offene Schläuche“ – unbeschichtete

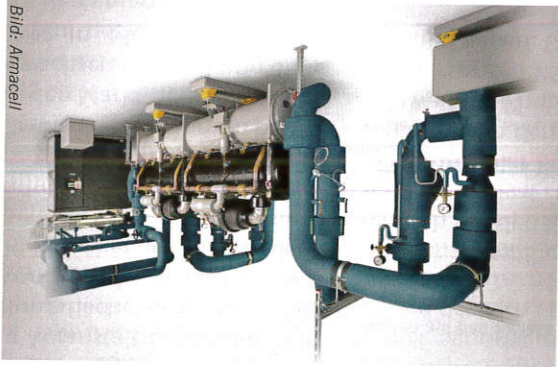


Bild: Armacell

geschichtete Schläuche, die ebenfalls die Brandklasse B-s1,d0 erreichen. Neben Standard- und selbstklebender Ausführung wird auch der Armaflex Rohrtäger als Ultima-Variante geliefert. Die Systemlösung für die Aufhängung von Kälteleitungen wird jetzt mit einem Auflagersegment aus recyceltem PET gefertigt.

www.armacell.de

Gewährleistung der Sicherheit



Bild: bvfa

Das bvfa-Positionspapier informiert über Anforderungen an CE-Konformität von Löschanlagen. Der sichere Betrieb einer Feuerlöschanlage muss zu jeder Zeit garantiert sein – sowohl in Notfällen als auch im täglichen Betrieb von Löschanlagen wird daher regelmäßig die Anforderung gestellt, für die Gesamteinrichtung zu erfüllen sind und in welchem Fall sie zu leisten ist.

Es fasst die technischen Rahmenbedingungen und die für sie geltenden EU-rechtlichen Vorschriften zusammen, um Hersteller und Betreiber von Löschanlagen einen genauen Überblick über die zu leistenden Voraussetzungen zu bieten. Das Positionspapier, das die stationären Fachgruppen im bvfa e. V. veröffentlicht haben, steht zum kostenlosen Download zur Verfügung unter

www.bvfa.de